

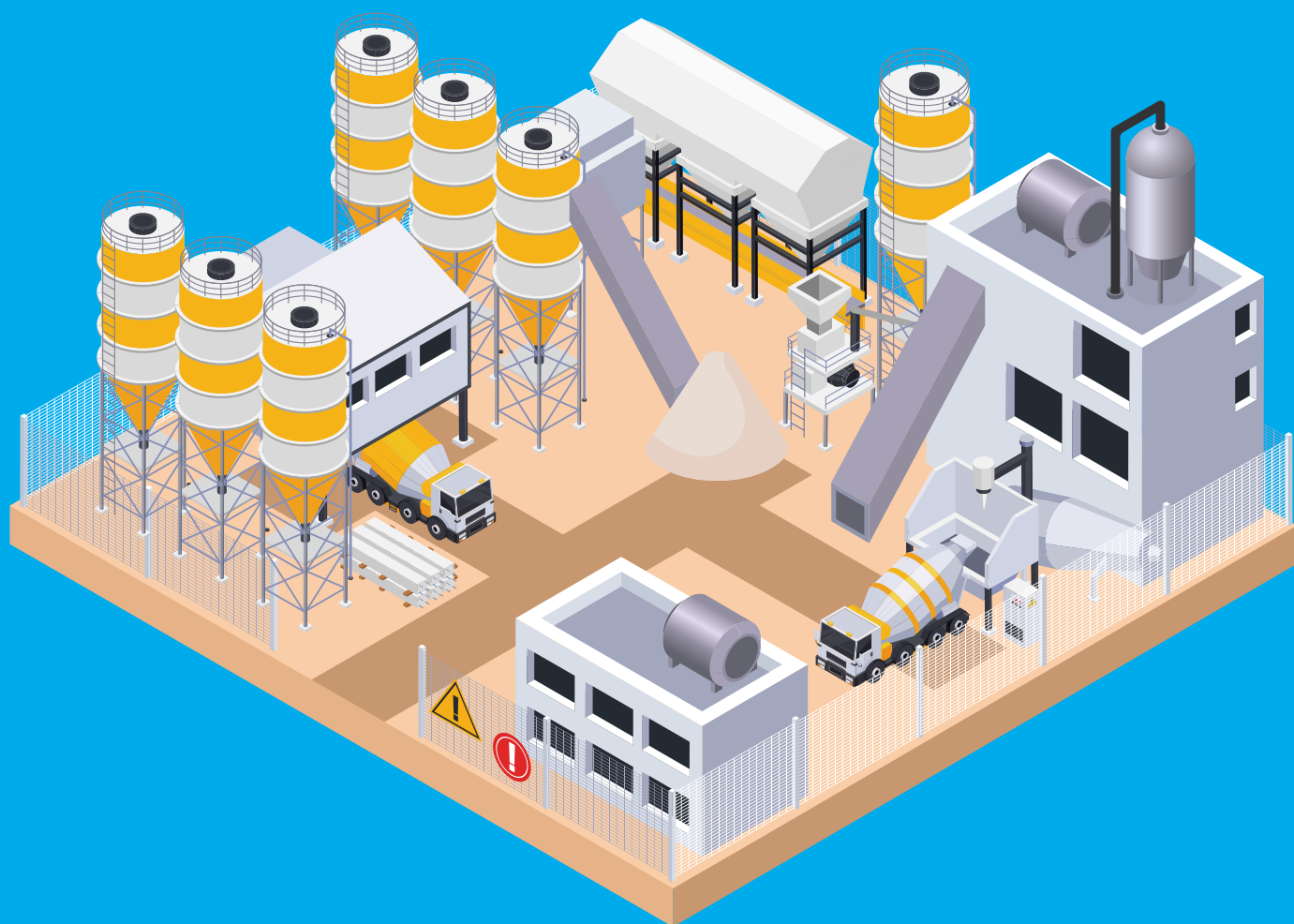
未来につながるモノを創る

生コン という仕事

[CONTENTS]

人々の生活を支える生コン
生コンの現場で働く先輩からのアドバイス！
令和7年度年工業組合員工場

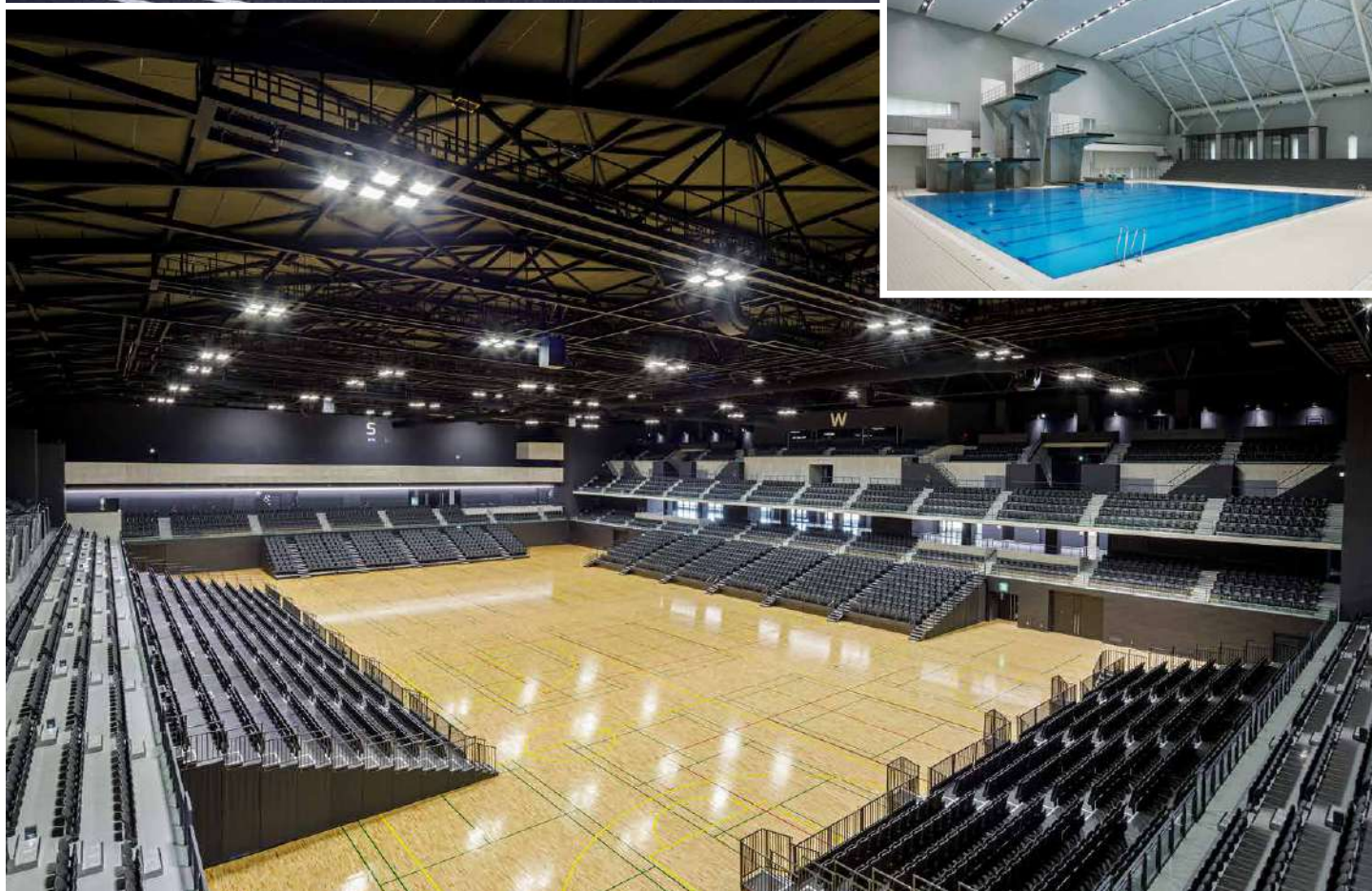
一緒に働きませんか？



栃木県生コンクリート工業組合

生コン業界で働いてみませんか？

高層ビルやショッピングモール、道路や橋、わたしたちの住む住宅など、多くのものがコンクリートでできています。そんな、わたしたちの日常生活に密接に関わるコンクリートは、生コンクリート工場で製造されています。ここでは、生コンクリートの魅力と、そこで働く社員的一天を紹介します。とてもやりがいのある仕事です。わたしたちと一緒に働いてみませんか？



人々の生活を支える生コン



宇都宮芳賀ライトレール線〈L R T〉

2023年運行開始、路線距離14.6km。

宇都宮市から芳賀町を結ぶ「新交通システム」です。
橋梁、擁壁、軌道等生コンの使用は多岐にわたります。



佐野市役所 [佐野市高砂町／佐野駅前に立地]

地下1階、地上7階による、地上SRC造。

柱頭免震構造かつ、高強度コンクリート等を使用して建築されました。佐野市の新しい顔として、2015年12月に開庁しました。



カンセキスタジアムとちぎ [宇都宮市西川田]

2020年開場、RC4階建てのスタジアム躯体がトラック&フィールドを囲む陸上競技場兼球技場です。北関東最大級の約25,000人収容の観客席を有し、国際大会の開催にも対応できます。



栃木県なかがわ水遊園 [大田原市佐良土]

2001年7月開館。

栃木県唯一の水族館で大小合わせて600の水槽でご紹介。
日本最大級の川の水族館。



那須塩原市図書館 ゐるる [那須塩原市本町／JR黒磯駅西口前]

2020年9月開館。

駅前広場との調和とアート性がある建物で、黒磯駅前の町のシンボリック存在。



栃木市消防本部・栃木市消防署 [栃木市平柳町]

2025年7月竣工、RC3階建ての建造物です。

既存の建物が老朽化のため解体となり、その後建築されました。
地域の安全に貢献しています。

先輩からの アドバイス！

「製造」「運搬」「試験」って何するの？

生コンクリートは、セメントと水、砂利、砂などを練り混ぜてできています。

工場で練り混ぜられた生コンは、ミキサー車に積み込まれ、建設現場に届けられます。そのプロセスには、多くの人が関わっています。今回はその中でも「製造」「運搬」「試験」の仕事を紹介します。ぜひ目を通してみてください。あなたに合った職種がきっと見つかるはずです。

製造

Kさん（41歳） 8年目

■ 入社のきっかけ

ミキサー車の運転手として入社したのですが、選んだ理由は家が近かったからです（笑）。4トンロング車に乗った経験があったのも理由です。

■ 製造業務に携わったきっかけ

特に製造業務に対して興味があったわけではないのですが、人事の都合で会社から声をかけられてやってみることにになりました。

■ 仕事内容について

最初はスランプ（生コンの軟らかさを表した数値のこと）を合わせることにとても苦労しました。対策としてスランプモニターを活用したり、試験室にお願いして確認してもらったりしました。自分で一人前だと納得できるようになるまで2年くらいかかりました。

■ やりがい

「良い生コンだね」とお客さんから褒めてもらえると嬉しいです。良い生コンを出すために、特に計量精度については気を使っています。また、砂・砂利といった材料の状態にも常に気を配っています。

■ 働き方について

残業はほぼありませんが、現場が長引いたときは多少残



業になります。また、出荷後のプラント洗浄を行う場合は残業になりますが、遅くなることはほとんどありません。

■ 今後の目標

今後は「誰でもできる製造業務」を目指しています。業務を標準化して、経験や勘だけを頼りにせず、多くの人にとってわかりやすい仕事になるように努力しています。

■ 業界を目指す人へのメッセージ

自分なりの楽しさを仕事に対して見つけてほしいと思います。漫然とこなすだけになってはつまらないです。例えば私は毎日目標を立てながら仕事をしているのですが、そういった一工夫が刺激になり、良い成果を生むと思っています。

生コンの現場の一日

7:30 始業 今日もう一日頑張ります!!

11:30~12:30 昼休み

お疲れ様でした!! 16:30 終業



始業前点検



製造中
[8:00]



プラント洗浄

運搬

I さん（43歳）6年目

入社のきっかけ

以前から運転は好きだったのですが、大型免許は持っていませんでした。ある日、街で大型ミキサー車に乗っている女性ドライバーを見かけ、「かっこいいな」と思い、大型免許を取得し、入社しました。

やりがい

入社してすぐは、想像していた内容と違う部分もあり少し戸惑いましたが、周りの先輩方に毎日教えてもらいながら何とか慣れてきました。先輩方やお客さんに「上手くなったね」と言われるととても嬉しいですね。あとは細かいことになってしまいますが、ネコ（一輪車）に流し込む現場の時に、最後の1杯がちょうど良い数量で下ろせたときにはすごく気持ち良いですね（笑）。



女性の働きやすさ

残業は基本的にありません。定時から大きく延びることはほとんどありません。お客さんも含めて職場は男性が多く、最初は正直不安でしたが、入って仕事をしてみるとみんな優しく教えてくれたので助かりました。

業界を目指す人へのメッセージ

「未知の世界で働く」という楽しさをぜひ知ってもらいたいですね。私自身、街でミキサー車を見かけて、それがきっかけで入社をしました。入るきっかけは人それぞれだと思いますが、直感を信じてみるのも大事かもしれませんね。その上でミキサー車の運転手を選んでくれれば最高です（笑）。



生コンの現場の一日

7:30 始業 今日もう一日頑張ります!!

11:30~12:30 昼休み

お疲れ様でした!! 16:30 終業



始業 アルコールチェックなど
[7:30]



始業前点検
[7:45]



運搬中
[8:00]



午後の業務開始
[13:00~]



終業
[16:30]

試験

Tさん（34歳）2年目

入社のきっかけ

栃木県生コンクリート技術センターに5年ほど勤務しました。その際に今の会社の工場長と知り合い、女性ドライバーの方も多く在籍していると聞き、働きやすい職場だと感じ入社しました。同僚はみんな話しやすい方たちなのでとても助かっています。

現在の仕事

前職では硬化後の生コンクリートの試験や、骨材試験などを行っていたため生コンに触れるのは初めてでした。入社して1年半ほどになりますが、現在は試験室の一員として現場試験や配合計画書の作成などを行っています。

やりがい

工場や物流倉庫の新築といった大きな現場に携われることにやりがいを感じます。物件完成後に車で前を通ったりすると、「こんなに大きな仕事をしたんだ」と誇らしい気持ちになりますね。

大変なこと

袋セメントなどの重いものを持つことがたまにあり、どうしてもできないのがもどかしいです。そのときはもちろん同僚のみなさんに助けてもらいます。真夏や真冬といった気候が厳しい時期の現場では大変だともありますが、数をこなしていると意外と慣れます。残業はほぼしていません。現場が早朝に始まるときだけ早出になります。



女性の働きやすさ

働きやすい環境だと思います。基本的に定時で帰れるのでお子さんの迎えもしやすいと思います。最近は他の生コン工場でも女性が増えてきましたよね。最初は男社会なのかな？とのイメージがありましたが、入ってみると全くそんなことはなかったです。

今後の目標

コンクリート主任技士の合格を目指しています。勉強は苦手ですが何とか頑張って会社に貢献したいです。日常まとめる書類は正確さが要求されます。そういった部分は女性ならではの視点を生かして取り組んでいきたいです。

業界を目指す人へのメッセージ

近い将来、完全週休2日制の導入が予想される業界です。これまでより一層働きやすい環境になると思います。現場に出るといって抵抗感を持たれる人もいるかもしれませんが、私の場合は一日中机に向かって事務作業をするよりも時々現場に出ることで良い気分転換になっています。そういった点もこの仕事の魅力ですね。「女性だからダメ」なんてことは全くありません。一緒に仕事ができることを楽しみにしています！

生コンの現場の一日

7:30 始業 今日も一日頑張ります!!

11:30~12:30 昼休み

お疲れ様でした!! 16:30 終業



圧縮強度試験
[8:00]



生コン試験
[9:00~10:00]



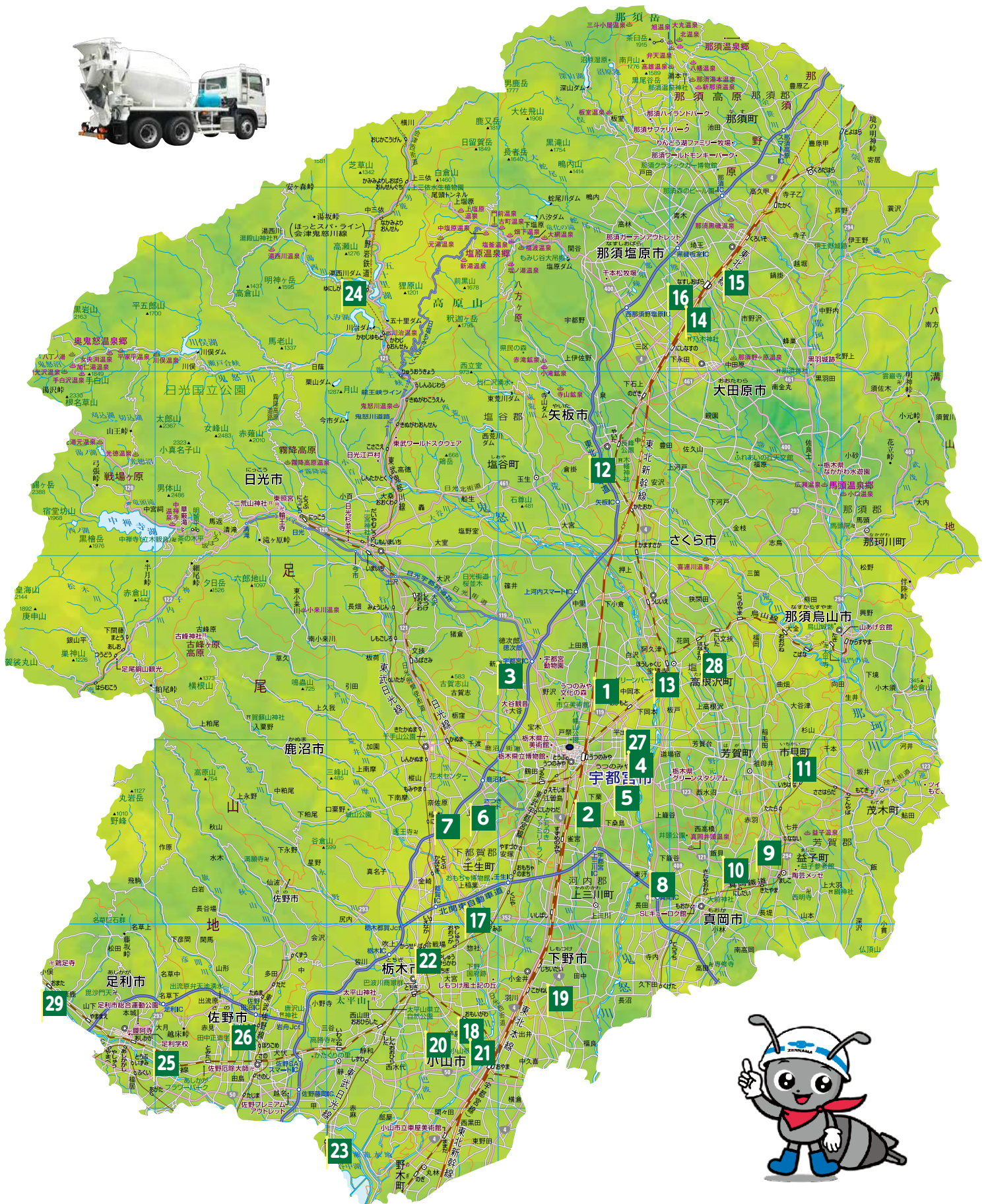
予定、配合計画書、打合せ
[10:00~14:00]



データ入力
[15:00]



工業組合員工場 配置図



令和7年度 工業組合員工場

共に働く日を
楽しみに
お待ちしております



図中 No.	社 名	工場名	所在地	電話番号	F A X
1	渡辺辻由共同生コン(株)		宇都宮市中岡本町2836	028-673-0077	028-673-7469
2	(株) 増 渕 生 コ ン		宇都宮市下栗町577	028-656-1511	028-656-1513
3	(株) 宝 木 建 材 工 業		宇都宮市宝木本町1783-1	028-665-1937	028-665-5669
4	東 武 栃 木 生 コ ン (株)		宇都宮市平出工業団地47-2	028-661-1231	028-664-0523
5	菊 一 生 コ ン (株)		宇都宮市上桑島町2100	028-656-6075	028-656-8038
6	(株) 五 月 女 生 コ ン	鹿 沼 工 場	鹿沼市上石川2236-4	0289-76-1556	0289-76-1559
7	小 山 レ ミ コ ン (株)	鹿 沼 工 場	鹿沼市磯町123	0289-75-3121	0289-75-1127
8	小 山 レ ミ コ ン (株)	真 岡 工 場	真岡市亀山3010	0285-84-2251	0285-84-2254
9	(有) 添 谷 工 業		芳賀郡益子町塙2273	0285-72-4304	0285-72-4406
10	(株) 上 野 生 コ ン		真岡市田島876-2	0285-83-2061	0285-83-2384
11	(有) 薄 根 生 コ ン		芳賀郡市貝町椎谷495-1	0285-68-3430	0285-68-3439
12	(株) 浜 屋 組	生コン部矢板工場	矢板市片岡1869	0287-48-1008	0287-48-1010
13	岡 村 建 設 (株)	生コンクリート工場	塩谷郡高根沢町宝積寺140	028-675-1151	028-675-1152
14	後 藤 コ ン ク リ ー ト (有)	生 コ ン 工 場	那須塩原市下中野1043	0287-65-0575	0287-65-2260
15	モ リ ヒ ロ 生 コ ン (株)	那須塩原本社工場	那須塩原市佐野95-1	0287-62-0905	0287-63-2180
16	(株) み ら い 生 コ ン		那須塩原市上中野66	0287-65-1760	0287-65-1284
17	大 木 生 コ ン (株)		下都賀郡壬生町壬生乙1859	0282-82-2490	0282-82-1870
18	小 山 レ ミ コ ン (株)	小 山 工 場	小山市渋井670	0285-37-1515	0285-37-2025
19	三 洋 コ ン ク リ ー ト (株)		下野市下坪山1810-4	0285-48-1336	0285-48-1338
20	(株) 五 月 女 生 コ ン	小 山 工 場	小山市下初田55-1	0285-38-0192	0285-38-2808
21	ティーエス生コン(株)	小 山 工 場	小山市渋井779	0285-24-4821	0285-24-0174
22	栃 木 レ ミ コ ン (株)		栃木市大宮町2621-1	0282-27-5138	0282-27-5134
23	(株) 丸 新 生 コ ン		栃木市藤岡町藤岡1113	0282-62-3300	0282-62-2926
24	(株) ヤ マ ヤ マ	湯西川生コン工場	日光市西川420-2	0288-78-0215	0288-78-0753
25	内 田 生 コ ン (株)		足利市常見町1-26-14	0284-41-8736	0284-42-0094
26	(株) 浅 沼 生 コ ン		佐野市小中町41-1	0283-24-2331	0283-24-2389
27	(株) 八 幡		宇都宮市平出工業団地45-2	028-661-0711	028-661-0399
28	山本コンクリート工業(株)		塩谷郡高根沢町寺渡戸445	028-676-1281	028-676-0323
29	栃木カナイコンクリート(株)		足利市葉鹿町1-32-5	0284-65-1188	0284-65-1189

令和7年4月

事務局



栃木県生コンクリート工業組合

〒321-0932 宇都宮市平松本町1140-1

TEL 028-635-7387 FAX 028-635-9729 <https://tochigikouso.jp>

編集／栃木県生コンクリート工業組合 未来塾

